

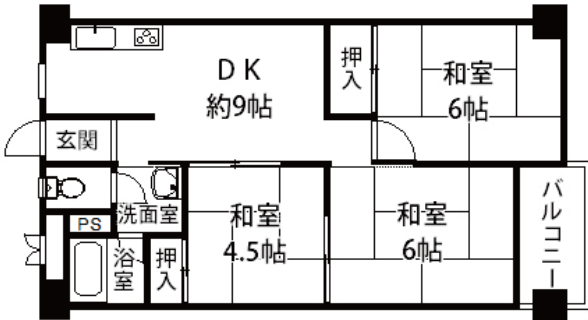
ポスティングスタッフ募集！お好きな時間に配布していただく簡単なお仕事です。

瑞光コーポ

780万円

最上階！南向き

頭金10万円で
月々20,141円でOK!



瑞光4丁目・瑞光四丁目駅徒歩5分・専有/56.05㎡
バル/4.27㎡・建築/昭和45年4月・管理費等/11,000円

オリーブハイツ相川

頭金10万円で
月々51,531円でOK! **1,980万円**

リフォーム済!



空家につき
いつでもご覧いただけます

相川1丁目・相川駅徒歩3分・専有/79.65㎡
バル/11.80㎡・建築/昭和52年6月・管理費等/16,210円

BELISTA東淀川大桐A棟

改装済！照明器具付！上層階 **2,798万円**

頭金18万円で月々72,718円でOK!



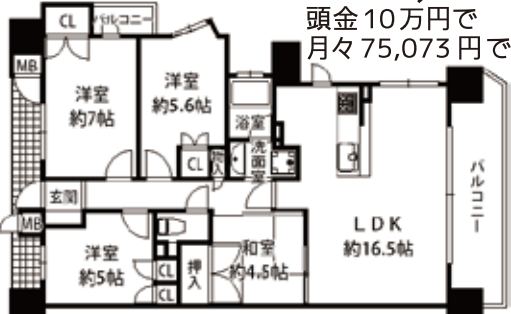
大桐4丁目・だいどう豊里駅徒歩14分・専有/76.44㎡
バル/12.90㎡・建築/平成20年8月・管理費等/18,350円

BELISTA東淀川大桐E棟

南東角部屋 **2,880万円**

頭金10万円で
月々75,073円でOK!

陽当り良好
上層階



大桐4丁目・だいどう豊里駅徒歩14分・専有/82.76㎡
バル/11.78㎡・建築/平成20年8月・管理費等/14,420円

小松

小松5丁目
瑞光四丁目駅徒歩7分
土地/64.04㎡
建延/106.81㎡
構造/木造
建築/平成17年5月

陽当り
通風
良好



東南角地

3,080万円

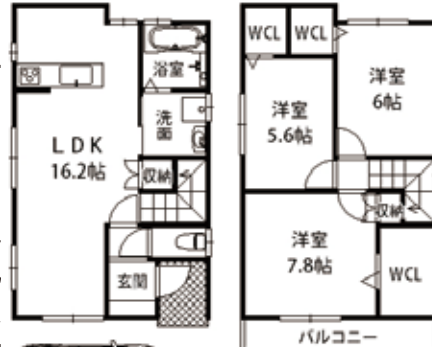
頭金10万円で
月々80,304円でOK

大桐

宅地価格 **1,800万円**

頭金10万円で月々86,629円でOK

陽当り・通風良好



セット価格
3,280万円

閑静な住宅街

大桐2丁目・だいどう豊里駅徒歩6分
土地/67.24㎡・建延/83.53㎡(自由設計)
構造/木造・外構、確認費別途

職業等にかかわらず住宅ローン金利0.545%から実施可能

Eleven Estate イレブンエーステート株式会社 0120-68-1171 06-6324-1171 大阪市東淀川区大桐2-5-6 (靴屋さん隣)

不動産・住宅ローンで不安な事や解らない事などありませんか?どんな些細な事でもお気軽にご相談ください! 広告有効期限 平成30年3月23日迄