

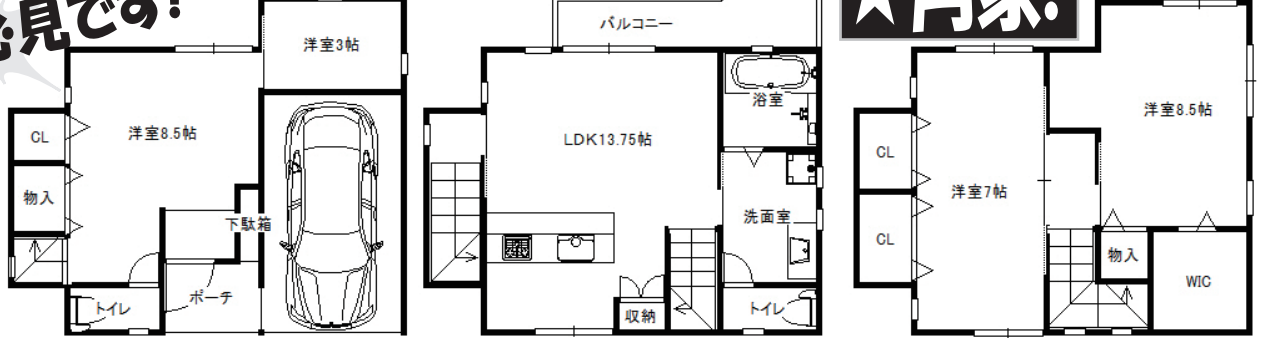
広告やホームページに掲載できない物件多数ございます！ぜひお問い合わせください！！

大道南 2,580万円★陽当り良好! 築浅!

必見です!

頭金10万円で月々73,449円!

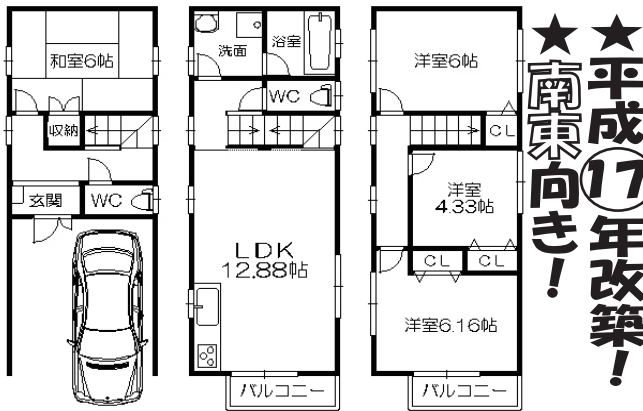
★角家!



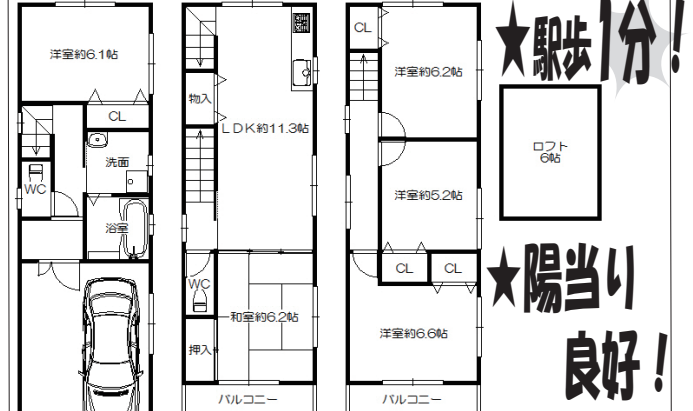
・大道南1丁目・だいどう豊里12分・土地/66.56㎡・建延/110.55㎡・構造/木造・建築/平成21年2月

菅原 1,980万円 頭金10万円で月々56,301円!

北江口 1,980万円 頭金10万円で月々56,301円!



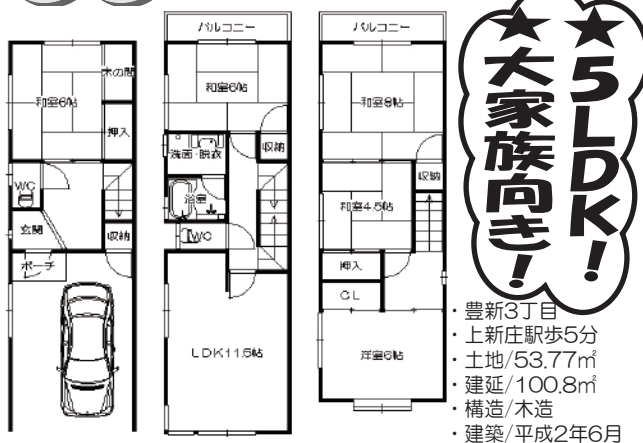
・菅原4丁目・上新庄駅歩14分・土地/51.73㎡・建延/101.52㎡・構造/木造 一部RC・建築/平成17年7月



・北江口4丁目・井高野駅歩1分・土地/54.59㎡・建延/101.08㎡・構造/木造・建築/平成12年2月

豊新 1,980万円 頭金10万円で月々56,301円!

豊里 2,080万円 頭金10万円で月々59,159円!



・豊新3丁目・上新庄駅歩5分・土地/53.77㎡・建延/100.8㎡・構造/木造・建築/平成2年6月



・豊里2丁目・だいどう豊里駅歩13分・土地/68.04㎡・建延/64.26㎡・構造/木造・建築/昭和52年3月

Eleven Estate 株式会社 0120-68-1171 06-6324-1171 大阪市東淀川区大桐2-5-6 (ザ・シューズ隣)

不動産・住宅ローンで不安な事や解らない事などありませんか?どんな些細な事でもお気軽にご相談ください! 広告有効期限 平成26年7月12日迄