

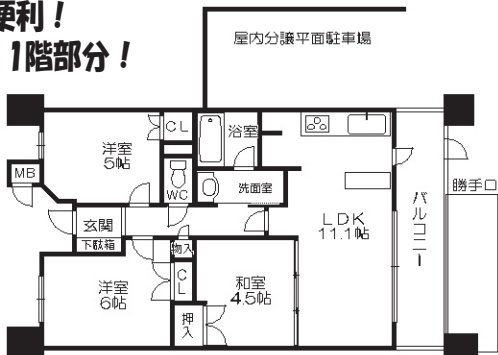


**無料携帯サイトです!!他社では得られない物件情報がございます!**

**ネパーク東淀川パークヴェルデ 2,180万円**

頭金10万円で月々62,017円!

**便利!  
1階部分!**

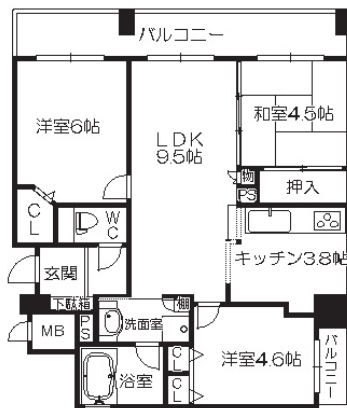


**駐車場権利つき!**

- ・下新庄5丁目・下新庄駅歩3分・専有/58.56㎡
- ・バル/12.35㎡・建築/平成17年12月・管理費等/13,470円

**フロパレス上新庄レフィナード 2,280万円**

頭金10万円で月々64,875円!



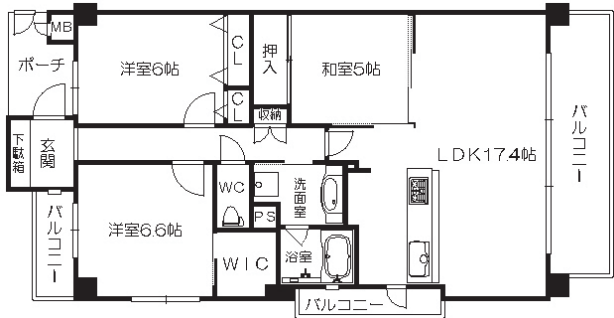
**便利な豊新!  
買い物徒歩5分!  
ペットOK!!**

- ・豊新1丁目
- ・上新庄駅歩11分
- ・専有/62.59㎡
- ・バル/14.11㎡
- ・建築/平成15年12月
- ・管理費等/9,070円

**サーパスだいどう豊里 2,680万円**

頭金10万円で月々76,307円!

**南西角部屋! ペット2匹可!**

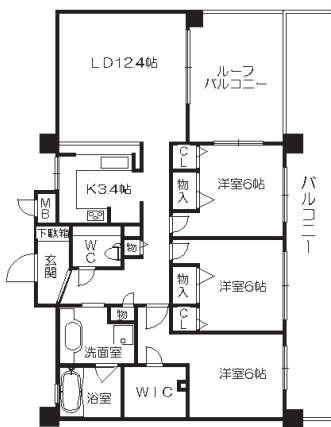


- ・大桐2丁目・だいどう豊里駅歩5分・専有/81.14㎡
- ・バル/18.12㎡・建築/平成21年5月・管理費等/12,700円

**イステコート上新庄IIアークフェイス 2,680万円**

頭金10万円で月々76,307円!

**ワークインクローゼット!  
全室クロス交換済!  
ペット飼育OK!**



- ・南江口1丁目
- ・上新庄駅歩12分
- ・専有/77.41㎡
- ・バル/19.84㎡
- ・建築/平成14年10月
- ・管理費等/17,460円

**アウレリア上新庄スタシティ 2,480万円**

頭金10万円で月々70,591円!

**南西向き!平成18年築!**

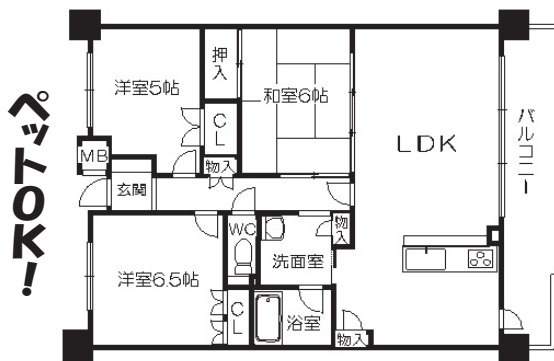


- ・瑞光3丁目・瑞光4丁目歩3分・専有/62.39㎡
- ・バル/12.35㎡・建築/平成18年9月・管理費等/12,660円

**ロイヤルアーク相川 2,480万円**

頭金10万円で月々70,591円!

**南向き! 駅から2分!**



- ・相川1丁目・相川駅歩2分・専有/66.82㎡
- ・バル/14.76㎡・建築/平成19年2月・管理費等/9,230円