

あなたにもできる! 暮らしの快適を守る方法
教えちゃいます!

そのかんたんメンテナンス! 壁の補修

和室の壁、
しっくい、
プラスター壁の
補修だよ!



壁のヒビ割れや穴は、
お部屋全体が古〜く見え
ちゃいますよー!

和室の壁の補修は?

壁がポロポロ 落ちちゃうときは?

和室に使われている紙継壁(綿壁)や京壁(じゅうく壁)などは古くなると粘着力が弱くなって、ちょっと触っただけでポロポロ落ちちゃうことがあります。そんな時は壁用の粉落ち防止スプレーをして、のりを補強してあげましょう! 壁から30cmくらい離して、ゆっくり壁全体にスプレーするのがコツ。でも、京壁の場合はスプレーした所が色ムラになりやすいのであまり、おすすめでできませんけども...



キズや穴の補修は?

紙継壁(綿壁)

色の近い壁材を選んで、水を加え、練ってから補修。

京壁(じゅうく壁)

室内用壁パテを補修。表面が羊乾きの状態をタオルや布ラシで凹凸をつけて、乾いた水彩絵の具を壁に近い色をつけて塗ってね。

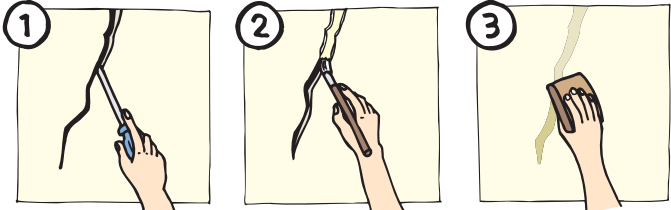
残念ながら、壁は一部分を補修してもまったく元通りにはなりません... その時は思いきって壁全体をリフォームしてしまうのもいいですよ。しっくいやプラスター壁の場合はそのまま壁紙を貼ったり、塗装することが可能! 紙継壁や京壁もそれぞれの壁材を塗り直したり、下塗り剤を固めて塗装したり、壁紙を貼ることもできるんです。

しっくい、プラスター壁の補修は?

しっくいやプラスター壁のヒビ割れや穴、すき間の補修には室内用壁パテを使用。パテにはそのまま使えるものと水で練ってから使うものがあります。どちらを使うにしても、あらかじめ補修する壁面は濡れ雑巾を当てて、水分を含ませておきましょう! パテのワリがとっても良くなりますよ! パテだけポロポロはがれたりすることなくなります。

ヒビ割れの補修は?

小さなヒビ割れは、そのままはパテがスらないので、まぎマイナドライバーなどでヒビ割れを広げてから、ハケや筆でヒビ割れ部分を濡らし、壁用パテをヘラで埋め込んでね。パテが乾いたら当て木をしたサンドペーパーで表面を平らに仕上げましょう!

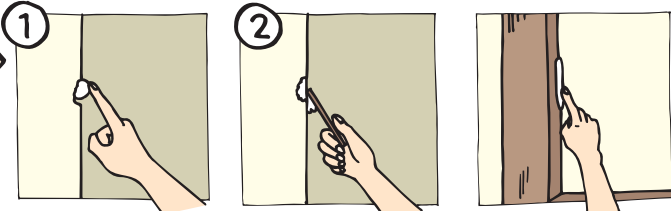


穴の補修は?

大きめの穴は一度に埋めるとパテが乾いたときに縮んでほがれやすくなるので注意しましょう! まず、穴の内側にパテを押し付けて乾くのを待って、次に穴の表面までパテを埋めて、最後にヘラで表面を平にする... 3回位に分けて埋めていきましょう! 乾燥しても縮まないタイプのパテは一度に埋めてもOKですよ。表面の凹凸はサンドペーパーに当て木をして仕上げましょう!

柱とのすき間の補修は?

チューブタイプのアクリル系充填剤を使うといいよ。すき間に直接注入したあと、指に水を付けてならめるときれいに仕上がるよ!

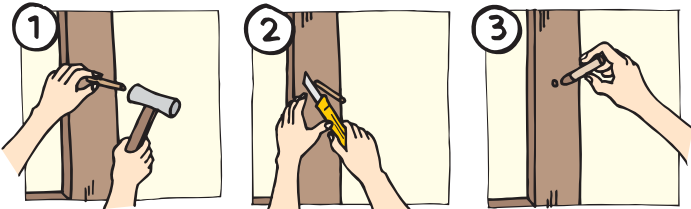


柱や鴨居のクギ穴の補修は?

つまようじで簡単に目立たなくなっちゃうよ! 穴が大きい時はつまようじじゃなく割り箸を削ったもので。また、木工用のパテでもOK!

クギ穴につまようじを刺してカナツチでかき回して奥まで入れてから、余分な部分をカッターで切り取る。穴が大きくてすき間がある場合は、同様につまようじを数本叩き込んでね。

柱や鴨居の色が濃く、つまようじが目立つ時はクレヨンや水彩絵の具などを塗ると目立たなくなるよ。



駐車場
完備



イレブンエステート株式会社
〒533-0011 大阪市東淀川区大桐2丁目5番6号
TEL 0120-68-1171 FAX 06-6324-1171
定休: 水曜日



(社)大阪府宅地建物取引業協会正会員 (特)住宅性能保証制度登録店 第21001461号 | ホームページもご覧ください。 | URL: <http://www.11estate.co.jp> | E-mail: info@11estate.co.jp

もっと詳しく大切な家のこと、お話ししたいんです。どうぞ、お気軽に是非、お電話ください!